

# TVB du PETR du Pays de Bray

Déclinaison de la Trame Verte et Bleue sur le territoire du PETR via une phase 1 de spatialisation de la TVB et une phase 2 de localisation des espaces à enjeux / PETR du Pays de Bray - 59 937 habitants pour 115 communes

Maitrise d'ouvrage : PETR du Pays de Bray

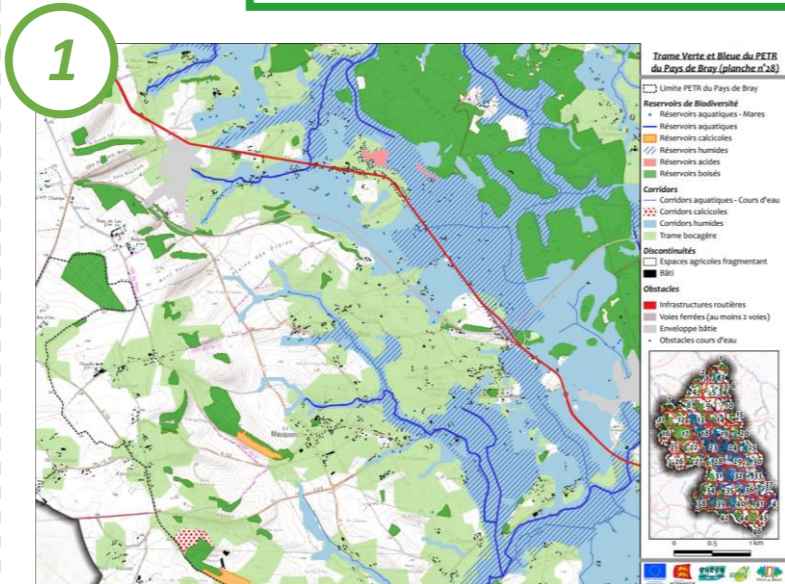
Délai de l'étude : Janvier 2019- en cours

Coût de l'étude : 34 300,00 € HT

Equipe constituée pour la mission :

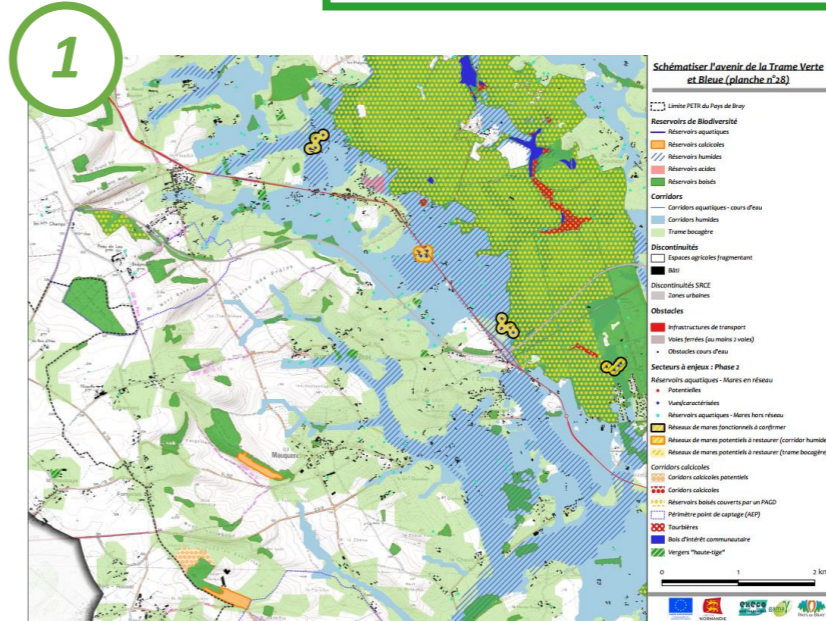
- ✓ GAMA Environnement
- ✓ EXECO Environnement

## PHASE 1 : Identification de la TVB sur le territoire



Mise en place d'un atlas cartographique au 1/25 000 -ème sur un fond de plan Scan 25 permettant d'identifier les différents sous-trames du territoire (humide, aquatique, boisée, calcicole, bocagère)

## PHASE 2 : Identification des enjeux liés à la TVB du territoire

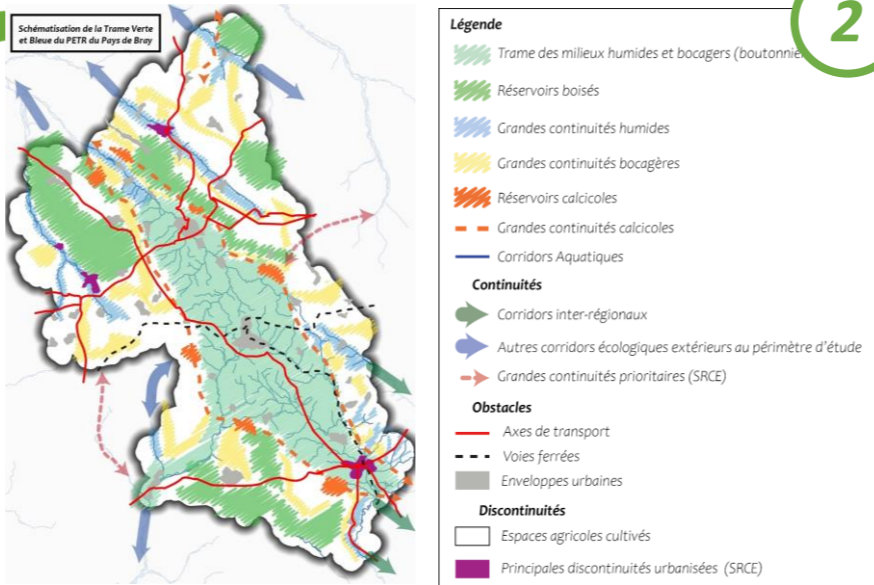


Mise en place d'un atlas cartographique au 1/25 000 -ème sur un fond de plan Scan 25 permettant d'identifier les différents enjeux environnementaux du territoire (réseaux de mares, corridors calcicoles potentiels ...)

## La consultation

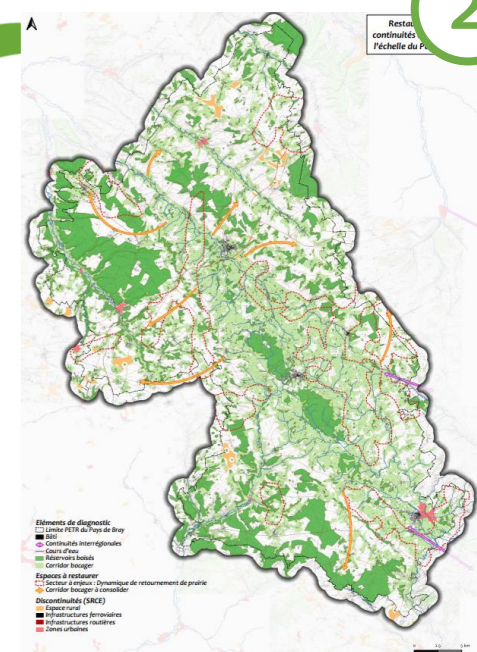


Elaboration d'une carte schématique à l'échelle du territoire (115 communes) afin de mettre en lumière la TVB globale et fournir un support pédagogique pour la collectivité

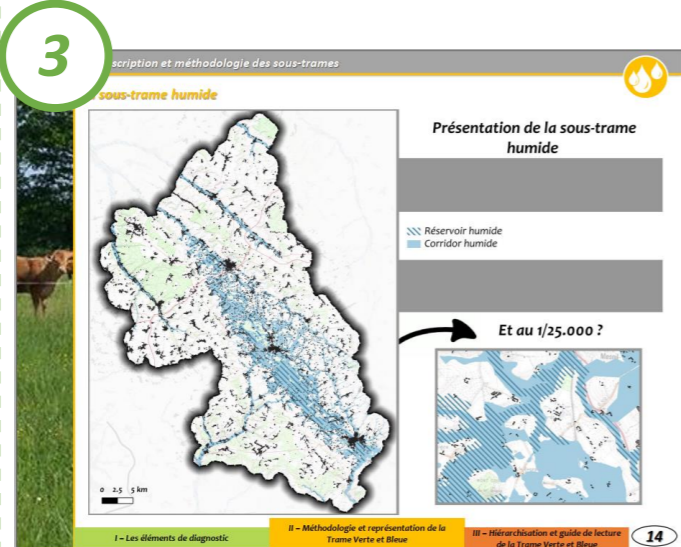


Création d'une carte à l'échelle du territoire (1. 100 000 -ème) permettant d'identifier les continuités à restaurer avec notamment :

- Les secteurs les plus touchés par le retournement de prairies
- Les différentes ruptures identifiées au sein de la sous-trame bocagère
- Les discontinuités identifiées par le SRCE ...



Consultation sous forme de plusieurs exercices (questionnaires, localisation sur cartographie, hiérarchisation des enjeux) permettant de hiérarchiser les différents enjeux de territoire, de compléter les documents avec une expertise d'usage et amorcer le plan d'actions de la TVB.



Création de deux documents supports de la TVB :

- Le guide technique permettant de retracer les différents traitements opérés et les méthodologies employées par sous-trames
- Le guide pédagogique afin d'offrir les clés de lecture aux différents acteurs du territoire (élus, habitants, associations ...) afin de mobiliser l'ensemble du territoire autour du projet

Figuré	Dénomination	3 : Amélioration de la connaissance / sensibilisation		
		1 : Protection / préservation / valorisation de l'existant	2 : Restauration et/ou lutte contre les dynamiques de dégradation en cours	3 : Amélioration de la connaissance / sensibilisation
Bocagère	Trame bocagère	Préserver / valoriser / restaurer la multifonctionnalité du bocage Brayon (entretiens, regarnissage, valorisation temporelle...), tout en : • Garantissant le maintien et en renforçant des fonctionnalités « naturelles » du bocage (écologiques, hydrauliques, paysagères...) • Permettant la souplesse nécessaire à l'adaptation du monde agricole	Restaurer en priorité le bocage sur les secteurs à enjeux : • Identifiés par le SRCE • Pour renforcer le lien entre fond de bocagère et hauteurs de versant	Réaliser des inventaires permettant une préservation et la restauration des enjeux
	Secteurs propices à la restauration bocagère (couche « discontinuités » du SRCE) Corridors bocagères « potentiels » (lien entre le fond de la boutonnière et hauteurs de versant bocagères) Vergers « haute tige »	Préserver les prés-vergers (notamment pour leur rôle patrimonial)		
	Réservoirs calcicoles	Restaurer les sites de manière hiérarchisée selon l'enjeu (qualité, menace...), et la faisabilité Soutenir et développer l'usage des ces milieux (GR, créateurs paysagiques...)		
Calcicole	Corridors calcicoles	Restaurer les sites de manière hiérarchisée selon l'enjeu (qualité, menace...), et la faisabilité Soutenir et développer l'usage des ces milieux (GR, créateurs paysagiques...)		
	Corridors calcicoles potentiels			Compléter la caractérisation des milieux calcicoles dans le cadre du PRACO

Conception d'un guide technique permettant de mettre en lumière les différents traitements opérés et de problématiser et hiérarchiser les enjeux de territoire